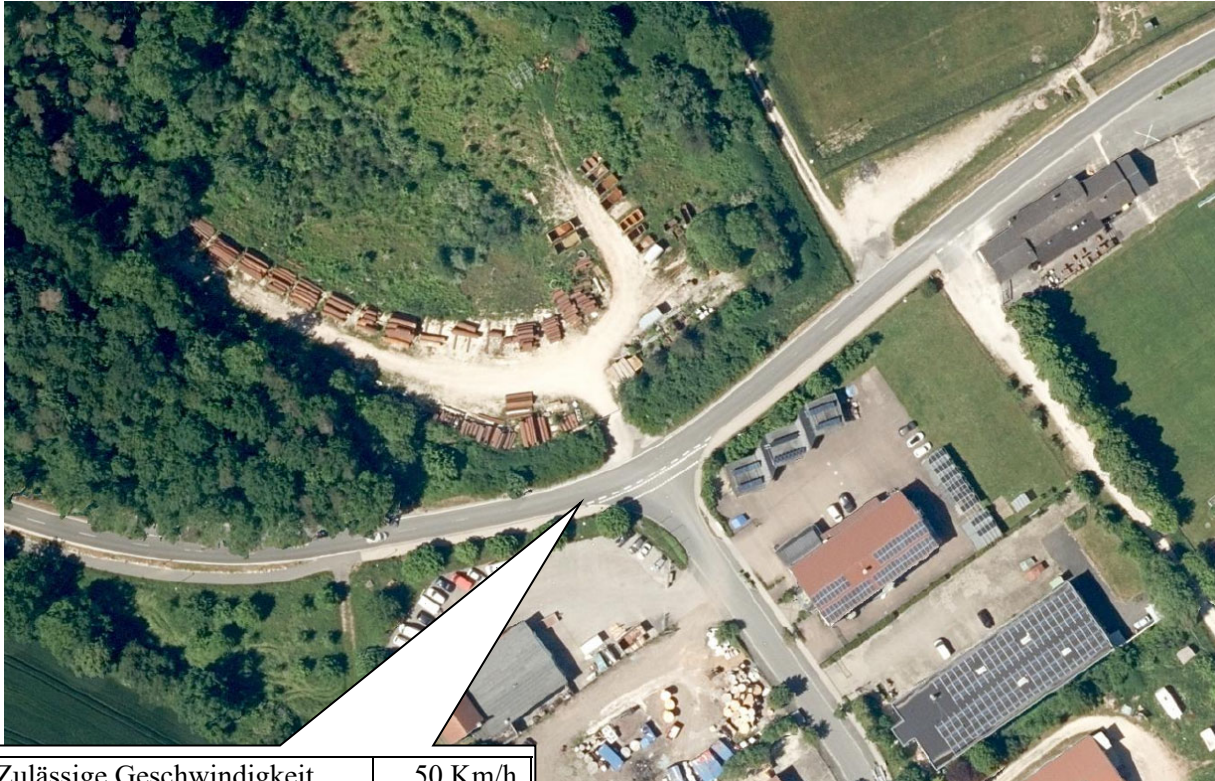


**Verkehrsmessung Kreisstraße FÜ20 Höhe Gewerbegebiet „Am Galgenbuck“ –  
Richtung Fernabrünst**  
vom 03.06. bis 23.06.2022



Zulässige Geschwindigkeit	50 Km/h
Gemessene Fahrzeuge	5.940
Fahrzeuge pro Tag	297
Durchschnittsgeschwindigkeit	52,0 Km/h
85 % der Fahrzeuge fahren	58 Km/h
Höchste Geschwindigkeit	92 Km/h, um 11:48 Uhr