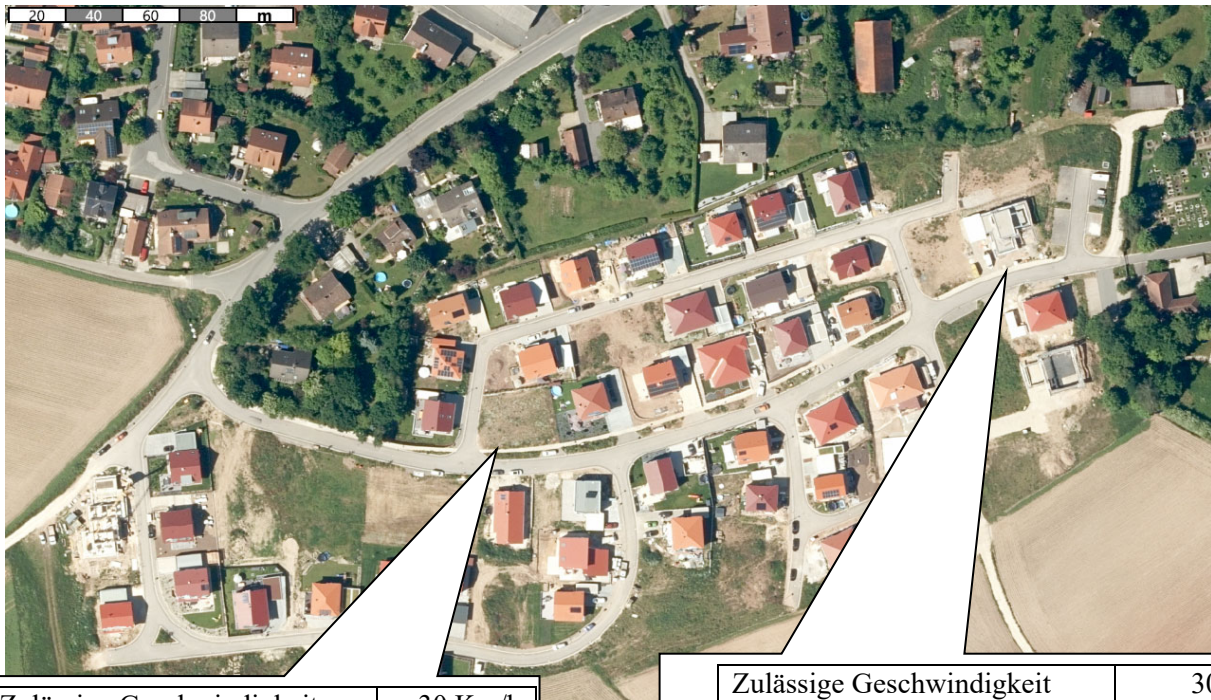


Verkehrsmessung Walburgastraße

in Richtung Friedhof vom 09.03. bis 09.04.2023 (Messschild 1)

in Richtung Friedhof vom 09.03. bis 29.04.2023 (Messschild 2)



Zulässige Geschwindigkeit	30 Km/h
Gemessene Fahrzeuge	13.056
Fahrzeuge pro Tag	261
Durchschnittsgeschwindigkeit	24,0 Km/h
85 % der Fahrzeuge fahren	32,0 Km/h
Höchste Geschwindigkeit	70 Km/h, um 14:52 Uhr

Zulässige Geschwindigkeit	30 Km/h
Gemessene Fahrzeuge	7583
Fahrzeuge pro Tag	245
Durchschnittsgeschwindigkeit	21,0 Km/h
85 % der Fahrzeuge fahren	29,0 Km/h
Höchste Geschwindigkeit	67 Km/h, um 0:47 Uhr